


# Instructions de préparation et d'installation

## ScanBay<sup>MC</sup> – Livrer les trousse de correctifs

Ces instructions montrent comment préparer et installer le logiciel pour votre ordinateur afin de pouvoir fournir à vos clients qui utilisent ScanBay les trousse de correctifs qui sont publiées.

### PARTIE 1 : PRÉPARER L'INSTALLATION

1. **VÉRIFIEZ L'ESPACE LIBRE DU DISQUE DUR** : Avant de télécharger la trousse de correctifs, assurez-vous que le disque dur de votre ordinateur dispose d'au moins 30 Go d'espace libre.

Pour vérifier l'espace disque disponible, sélectionnez **File Explorer (Explorateur de fichiers)**  dans la barre des tâches, puis sélectionnez **This PC (Ce PC)** à gauche. L'espace disponible sur votre disque apparaît sous **Devices and Drives (Périphériques et lecteurs)** (figure 1-1).

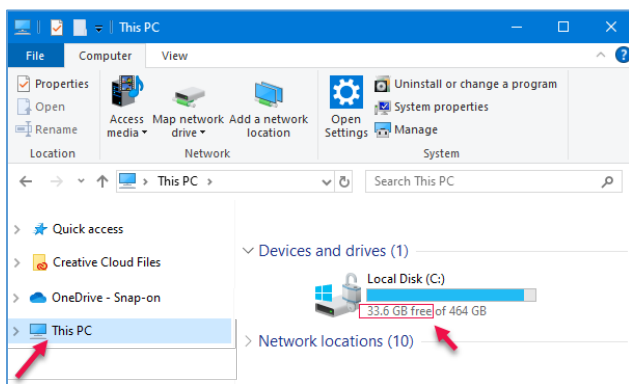


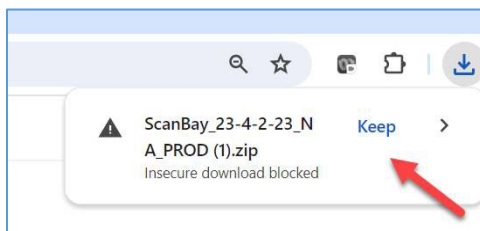
Figure 1-1

2. **FERMEZ CHROME** : Fermez TOUTES les applications Chrome en cours d'exécution, y compris :
  - a. Application de vente Chrome
  - b. Chrome Notifier

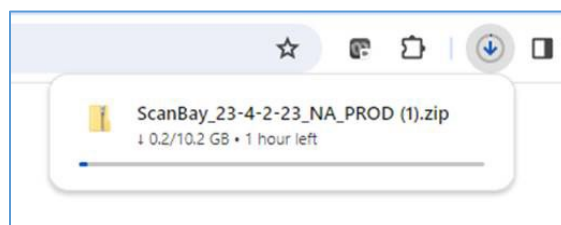
### PARTIE II : INSTALLATION DE SCANBAY

1. **CONNEXION** : Connectez-vous en réseau ou Wi-Fi.
2. **TÉLÉCHARGEMENT ET EXTRACTION DES FICHIERS** : Téléchargez le fichier ScanBay 23.4.2 à partir du lien. [https://cdn.askatech.com/ScanBay/23.4.2\\_NA/ScanBay\\_23-4-2-23\\_NA\\_PROD.zip](https://cdn.askatech.com/ScanBay/23.4.2_NA/ScanBay_23-4-2-23_NA_PROD.zip)

**IMPORTANT:** Si ce type de message s'affiche dans votre navigateur, sélectionnez « Keep » (conserver) pour poursuivre le téléchargement (figures 2-1 et 2-2)



(Figure 2-1)



(Figure 2-2)

# Instructions de préparation et d'installation

## ScanBay<sup>MC</sup> – Livrer les trousseaux de correctifs

- a. Une fois le téléchargement terminé, allez au dossier **Downloads (Téléchargement)** (figure 2-3).

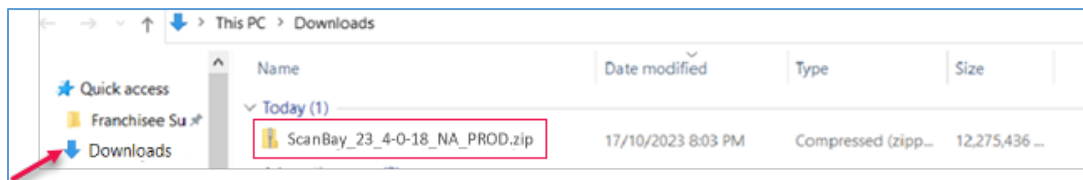


Figure 2-3

Cliquez avec le bouton droit de la souris sur le fichier Zip ScanBay et choisissez **Extract All** (Extraire tout) dans le menu (figure 2-4).

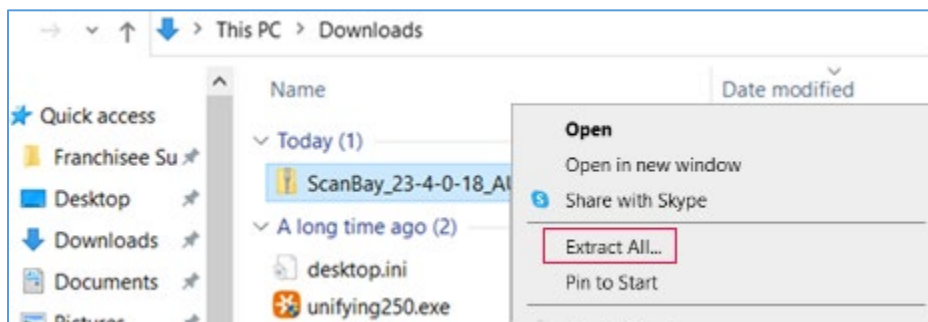


Figure 2-4

Après l'extraction, retournez dans le dossier de téléchargement indiqué dans les étapes précédentes.

- b. Ouvrez le dossier ScanBay (celui sans fermeture éclair dans l'icône du fichier | figure 2-5).

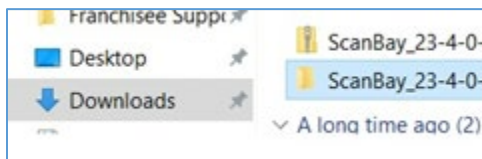


Figure 2-5

- c. Sélectionnez le fichier Install\_ScanBay.bat dans le dossier (figure 2-6).

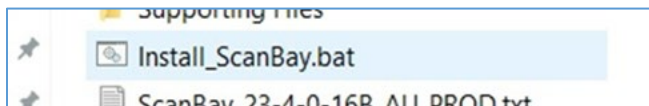


Figure 2-6

- d. Si une invite s'affiche indiquant un message de sécurité, sélectionnez **More** (Plus), puis **Run Anyway** (Exécuter quand même).
- e. L'installation de ScanBay commence. Acceptez les invites, le cas échéant, et poursuivez la procédure.

## Instructions de préparation et d'installation

### ScanBay<sup>MC</sup> – Livrer les trousseaux de correctifs

- 3. SYNCHRONISATION DE SCANBAY :** Après l'installation, lancez Chrome et Chrome Notifier, puis connectez-vous au serveur Chrome. Avec le bouton droit de la souris, cliquez sur l'icône Snap-on® Chrome Notifier de la barre des tâches, puis sélectionnez **Synchronize ScanBay (Synchroniser ScanBay)** (figure 2-5).

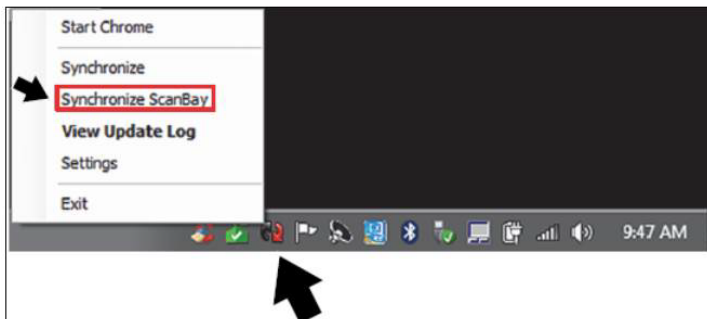


Figure 2-5

- 4. TERMINER :** L'installation de ScanBay est terminée.

**Conseil :**

*Vous pouvez supprimer le contenu de votre dossier de téléchargements pour libérer de l'espace sur votre disque dur. Vous devez également vider la corbeille de votre ordinateur.*